

HYDRALIT

Elettropompa sommergibile per acque sporche



Elettropompa con girante tipo vortex per movimentazione acque cariche con corpi solidi in sospensione, sollevamento di acque luride, svuotamento di fosse biologiche, travasi. Ideale per applicazioni domestiche, civili ed industriali. Prevalenze massime di 15 metri e portate di 600 l/min. Immersione massima 7 metri.

DATI DI ESERCIZIO

- Portate fino a 600 l/min (36 m³/h)
- Prevalenze fino a 15 metri
- Velocità di rotazione 2850 r.p.m.
- Servizio continuo S1
- Immersione massima: 7 metri

APPLICAZIONI

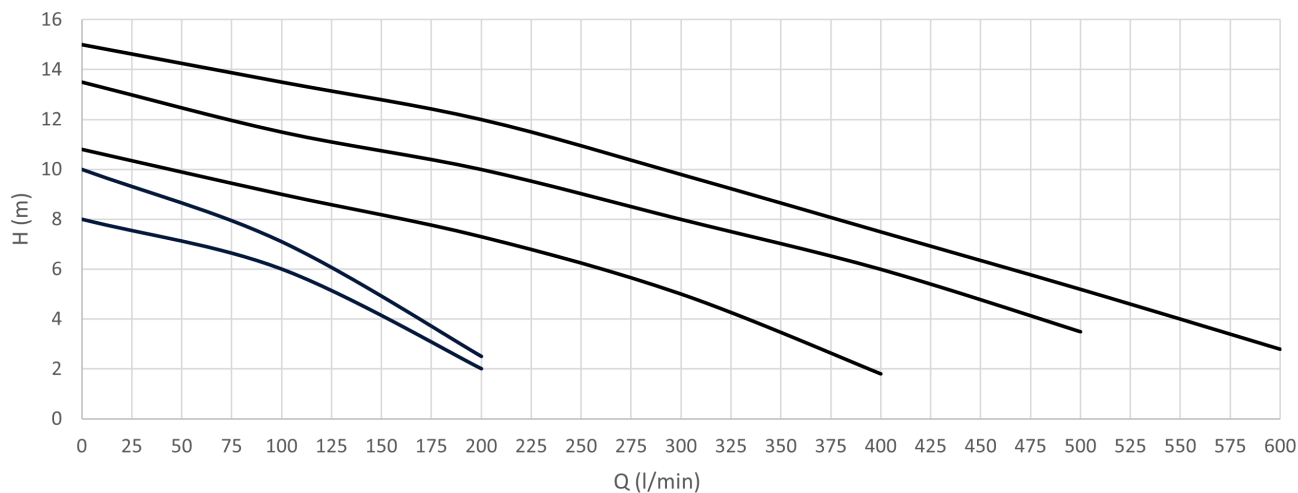
- Movimentazione acque cariche con corpi solidi in sospensione
- Sollevamento di acque luride
- Svuotamento di fosse biologiche
- Applicazioni domestiche, civili ed industriali

CARATTERISTICHE POMPA

- Corpo pompa in ghisa
- Camicia, cassa motore ed albero in acciaio inox
- Girante in ghisa
- Tenuta meccanica SIC-SIC/Ceramic-Graphite
- Lunghezza cavo 10 metri

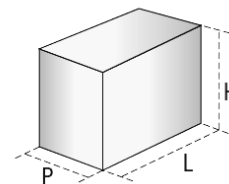
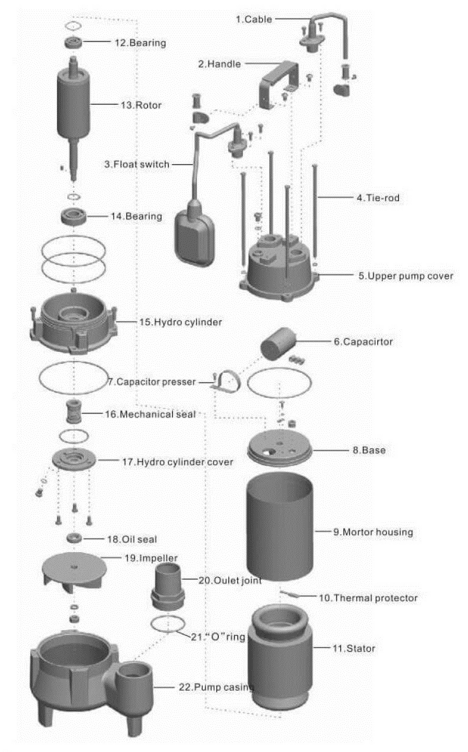
CARATTERISTICHE MOTORE

- Motore induzione 2 poli
- Isolamento classe B e Servizio continuo S1
- Protezione IP68
- Termico incorporato
- Avvolgimento in rame
- Temperatura massima 40°



Modello 1~230	Modello 3~230/400	Potenza nominale		Caratteristiche		Portata								
		HP	KW	DNM	Solidi	m ³ /h	0	6	12	18	24	30	36	
						l/min	0	100	200	300	400	500	600	
HVG050	-	0,50	0,37	1"1/4	30		8	6	2					
HVG075	-	0,75	0,55	2"	30		10	7,1	2,5					
HVG100	HVG100T	1,00	0,75	2"	38	H (m)	10.8	9	7.3	5	1.8			
HVG150	HVG150T	1,50	1,10	2"	38		13.5	11.5	10	8	6	3.5		
HVG200	HVG200T	2,00	1,50	2"	38		15	13.5	12	9.8	7.5	5.2	2.8	
							Prevalenza totale							

ESPLOSO E DIMENSIONI



Modello	DNM	Imballo in mm			Peso netto kg	Peso lordo kg
		L	P	H		
HVG050	1"1/4	218	172	450	7,7	9,7
HVG075	2"	268	197	465	13,2	15,2
HVG100	2"	285	205	475	16,9	18,9
HVG150	2"	285	205	496	18,9	20,9
HVG200	2"	288	205	515	20,9	22,9