

# HYDRALIT

Elettropompa sommergibile trituratrice per acque sporche



Elettropompa con sistema di triturazione per movimentazione e sollevamento di acque cariche di corpi solidi in sospensione, sollevamento di acque luride, svuotamento di fosse biologiche, travasi. Ideale per applicazioni professionali, civili ed industriali. Raggiunge ottime prevalenze massime, fino a 23 metri e portate di 350 l/min. Immersione massima 5 metri

## DATI DI ESERCIZIO

- Portate fino a 350l/min (21 m<sup>3</sup>/h )
- Prevalenze fino a 23 metri
- Velocità di rotazione 2850 r.p.m.
- Servizio continuo S1
- Immersione massima: 5 metri

## APPLICAZIONI

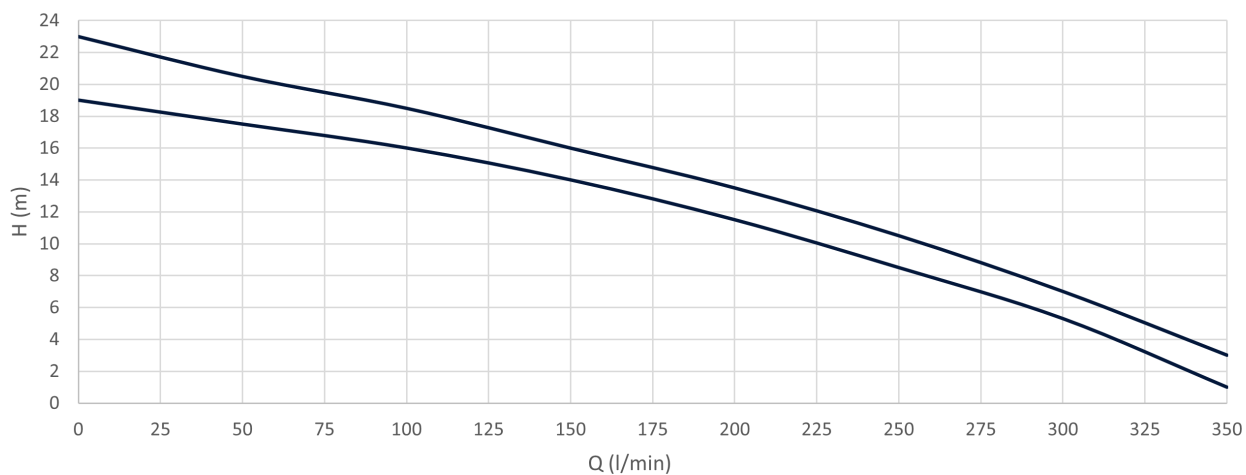
- Movimentazione acque cariche con corpi solidi in sospensione
- Sollevamento di acque luride
- Svuotamento di fosse biologiche
- Applicazioni domestiche, civili ed industriali

## CARATTERISTICHE POMPA

- Corpo pompa in ghisa
- Camicia, cassa motore ed albero in acciaio inox
- Girante in ghisa
- Tenuta meccanica SIC-SIC/Ceramic-Graphite
- Lunghezza cavo 8 metri

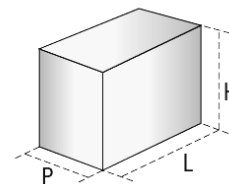
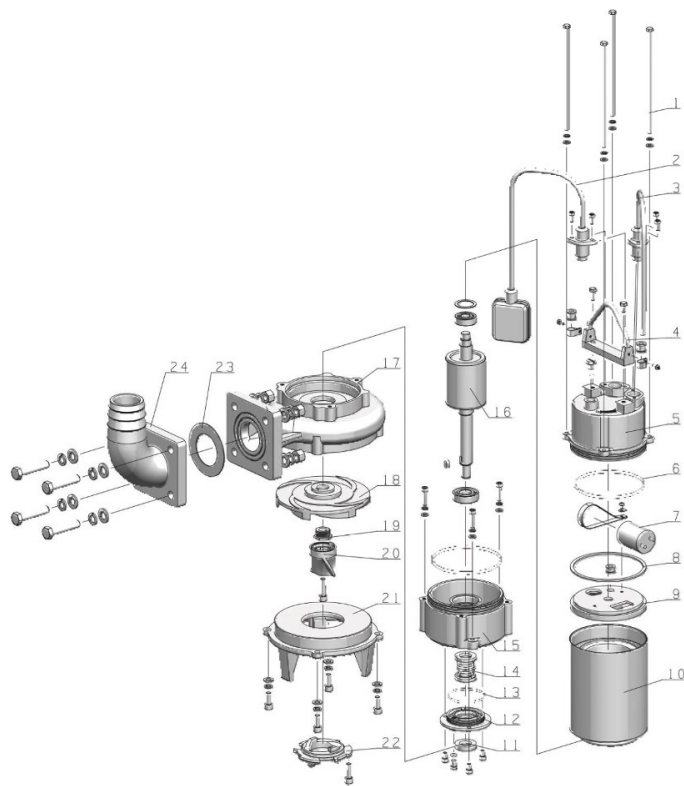
## CARATTERISTICHE MOTORE

- Motore induzione 2 poli
- Isolamento classe B e Servizio continuo S1
- Protezione IP68
- Termico incorporato
- Avvolgimento in rame
- Temperatura massima 40°



Modello 1~230	Modello 3~230/400	Potenza nominale		Caratteristiche		Portata									
		HP	kW	DNM	Solidi	m <sup>3</sup> /h	0	3	6	9	12	15	18	21	
						H (m)		Prevalenza totale							
HCUT150	HCUT150T	1,50	1,10	2" / DN 50	5	19	17,5	16	14	11,5	8,5	5,3	1		
HCUT200	HCUT200T	2,00	1,50	2" / DN 50	5	23	20,5	18,5	16	13,5	10,5	7	3		

## ESPLOSO E DIMENSIONI



Modello	DNM	Imballo in mm			Peso netto kg	Peso lordo kg
		L	P	H		
HCUT50	2" / DN 50	310	230	640	30,3	32,3
HCUT00	2" / DN 50	310	230	670	36,7	38,7